

**CONSORCI
APROP**

MEMORIA 2019

RESIDENCIA SON TUGORES
RESIDENCIA SON LLEBRE



1. IDENTIDAD CORPORATIVA	2
1. Fotos	
2. Servicios del Consorci APROP	
3. Criterios de admisión de los usuarios	
4. Misión	
5. Visión	
6. Valores	
7. Cartera de servicios	
8. Ocupación de servicios	
9. Organigrama	
10. Plan APROP	
2. CARACTERÍSTICAS DE NUESTROS USUARIOS	9
1. Categorías diagnósticas	
2. Características de los usuarios	
3. INDICADORES DE LOS PROCESOS CLAVES	15
1. Altas y bajas	
2. Planes de Programación individual	
3. Seguridad: números de lesiones de los usuarios	
4. Comportamientos problemáticos	
5. Restricciones de movimientos	
6. Salud	
7. Errores de medicación	
8. Actividades de ocio interno	
9. Salidas	
4. INDICADORES DE LOS PROCESOS DE APOYO	26
1. Trabajadores	
2. Formación de los profesionales	
3. Absentismo laboral	
4. Antigüedad	



IDENTIDAD CORPORATIVA

1.1 Fotos

Residencia Son Llebre



Residencia Son Tugores



1.2 Servicios

El Consorci APROP cuenta con dos residencias:

- Residencia Son Tugores, en carretera Valldemossa nº 98, 07120 de Palma.
- Residencia Son Llebre, en calle Inés Ribera nº 8, 07141 de Marratxí.

Los datos de contacto de ambas residencias son:

Tlf. 971761043

FAX: 971755010

MAIL: consorci@aprop.org

1.3 Criterios de admisión

Los criterios de admisión para acceder como usuario a alguno de los servicios del Consorci APROP son:

- Edad: ser mayor de edad (a partir de los 18 años)
- Cociente intelectual: tener reconocida una discapacidad y necesitar apoyo total y generalizado para las ABVD.
- Lista de espera: cumplir con los requisitos anteriores y estar inscrito en las listas de espera del IMAS y/o de la dirección general de dependencia.

1.4 Misión

Lograr el bienestar de las personas con discapacidad intelectual que precisan apoyo total y generalizado para vivir, por ello procuraremos que disfruten de una calidad de vida similar a la del entorno social.

El ámbito territorial de actuación es el de la Comunidad Autónoma de las Islas Baleares.

1.5 Valores

1. **Defensa y apoyo de las personas con discapacidad mediante la potenciación de sus máximas capacidades**, así como a sus familias y al colectivo implicado: profesionales, voluntarios y colaboradores; persiguiendo de esta forma una sociedad más justa, diversa y plena.
2. **Honestidad**: Con compromiso hacia la verdad, la realidad que nos envuelve y la justicia social
3. **Afecto y empatía**: Se buscarán modelos personales, individuales y circunstanciales que respeten ante todo la esencia de lo personal
4. **Con sistemas de participación, abiertos y democráticos**: Las gestiones siempre velarán por los principios colectivos mediante la participación abierta y democrática
5. **Acreditando los resultados y persiguiendo la calidad de vida de las personas y de los servicios**: Así, será parte de nuestra esencia, la presentación de resultados de forma objetiva y transparente intentando

acreditarnos ante terceros, todo ello para asumir los principios actuales de la calidad y la excelencia, hasta sus límites posibles

6. **Todo ello al amparo de la formación, la innovación y la investigación:** La formación, la innovación y, en la medida de la disponibilidad, la investigación serán parte y herramientas de los anteriores valores, ya que en sí mismo son valores humanos universales ampliamente reconocidos.
7. **Compromiso personal:** Por último, todo ello deberá generarse a través del incuestionable compromiso de cada una de las personas que directa o indirectamente pertenecen a nuestra organización

1.6 CARTERA DE SERVICIOS

Servicios que se prestan con personal del Consorcio:

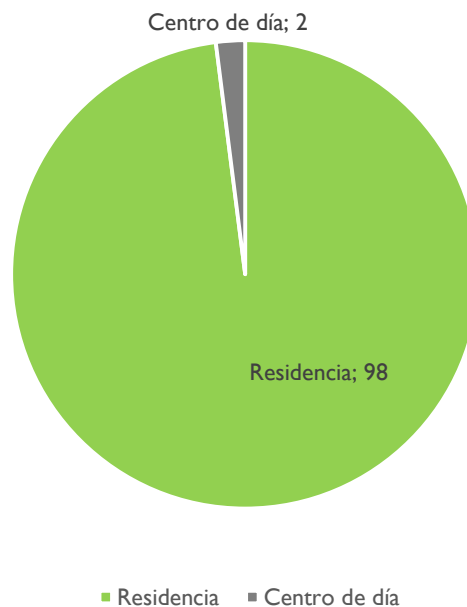
SERVICIO	DÍAS AÑO	HORAS DÍA	HORAS AÑO
Residencia	365	24	8760
Centro de día	220	7	1540
Enfermería	365	15	5116
Psicología	223	7.5	1673
T. grado medio (atención psicopedagógica)	223	15	7980
Atención social	223	7.5	1673
Fisioterapia	223	4	892
Psiquiatría	96	3	288
Medicina general	96	2	192
Transporte	220	4	880

Servicios que se prestan mediante colaboración de personal externo

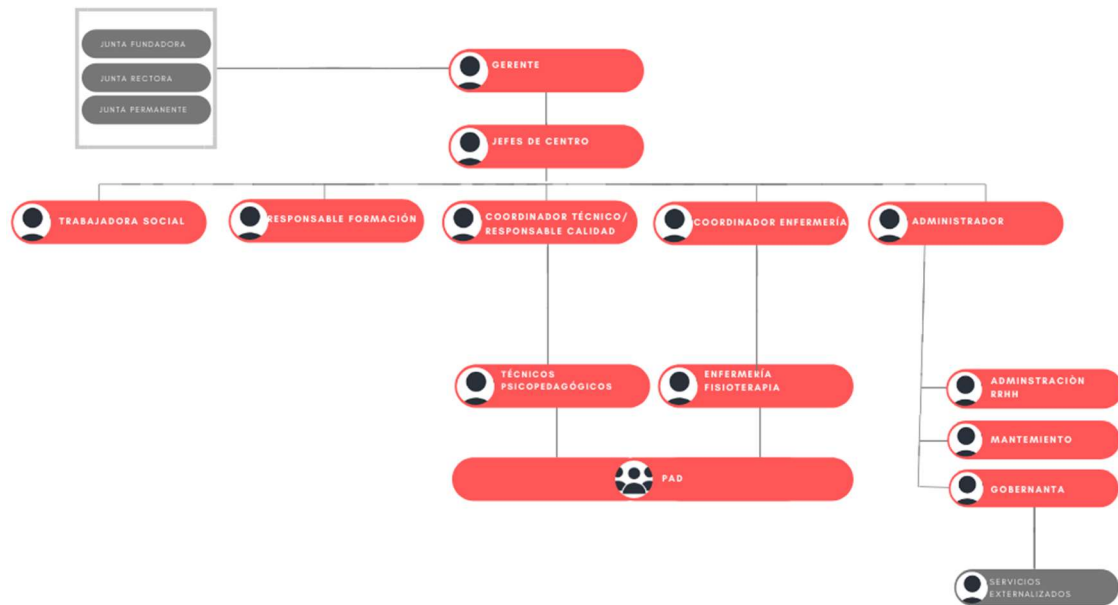
Neurología	Visita mensual, consulta de epilepsia, colaboración con Ib-salut
Odontología	Visita a demanda, visitas a domicilio, colaboración con Ib-salut

1.7 OCUPACIÓN SERVICIOS

Régimen	Capacidad	Ocupación	Peso	Servicios por horas año por usuarios
Residencia	91	100%	98	770880
Centro de día	14	71%	2	13860



1.8 ORGANIGRAMA



1.9 PLAN GENERAL DE APROP

El Plan General APROP comprende aquellos objetivos que nos fijamos anualmente destinados a la mejora.

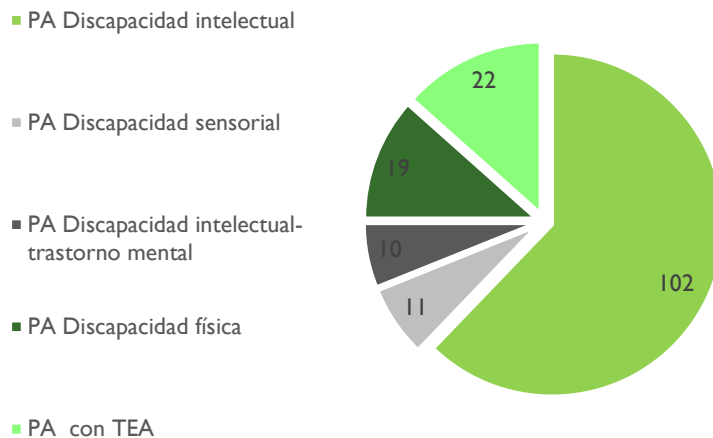
AREA	ACTIVIDAD	GRADO CONSECUCIÓN
Plan de programación individual	Tutorías	Parcial
Plan de programación individual	Seguimiento uso pruebas PPI	Parcial
Plan de programación individual	Registro de actividades vía informática	Parcial
Atención a la salud	Aprobación de la planificación de Salud	Total
Atención a la salud	Seguimiento de la planificación de Salud	Total
Gestión servicio	Evaluación cuidado personal(evaluador)	Total
Riesgos laborales	Revisar planificación PRL	Total
Recursos humanos	Evaluación aptitudes del profesional	Total
Riesgos laborales	Planning revisiones médicas	Total
Gestión servicio	Implantar Soft4Care	Parcial



CARACTERÍSTICAS USUARIOS

CATEGORÍA DIAGNOSTICA	RESULTADOS	OBSERVACIONES
PA Discapacidad intelectual	102	Persona con esta discapacidad pueden estar en otro grupo
PA Discapacidad sensorial	11	Persona con esta discapacidad pueden estar en otro grupo
PA Discapacidad física	19	Persona con esta discapacidad pueden estar en otro grupo
PA Discapacidad intelectual-trastorno mental	10	Persona con esta discapacidad pueden estar en otro grupo
PA con TEA	22	Persona con esta discapacidad pueden estar en otro grupo

Tipo Discapacidad

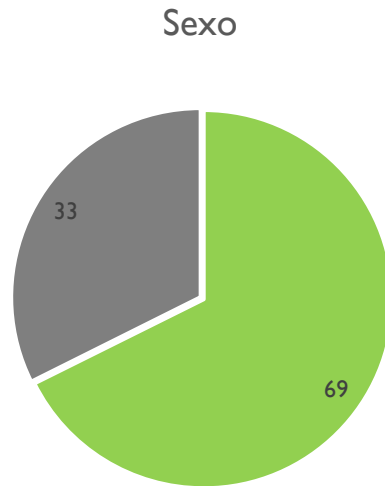


Sexo

Hombre	69
Mujer	33

■ Hombre

■ Mujer



Edad

17-21 años	2
22-45 años	43
46-55 años	32
56-64 años	16
>65 años	9

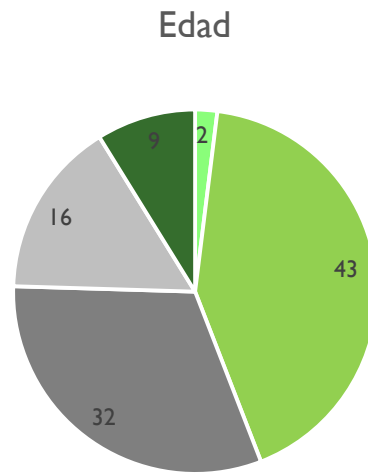
■ 17-21

■ 22-45

■ 46-55

■ 56-64

■ >65



Deficiencia sensorial

Visual	11
Auditivo	1
Visual y auditivo	1
sin	89

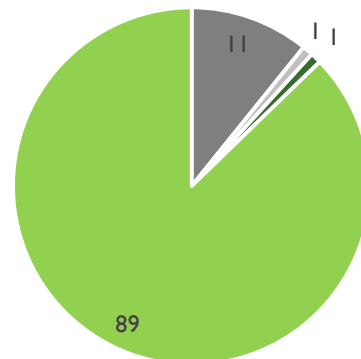
■ Visual

■ Auditivo

■ Visula y auditivo

■ Sin

Deficiencia sensorial

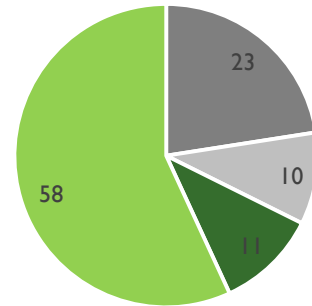


Movilidad

Ayuda física total	23
Silla de ruedas sin apoyo	10
Silla de ruedas con apoyo	11
No precisa ayuda	58

- Ayuda física Total
- Silla de ruedas sin apoyo
- Silla de ruedas con apoyo
- No precisa ayuda

Movilidad

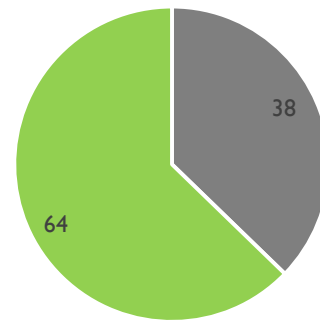


Epilepsia

Con	38
Sin	64

- Con
- Sin

Epilepsia

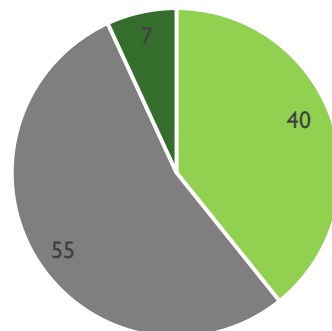


Autoayuda

Ayuda física total	40
Ayuda física parcial	55
No precisa ayuda	7

- Ayuda física total
- Ayuda física parcial
- No precisa ayuda

Autoayuda

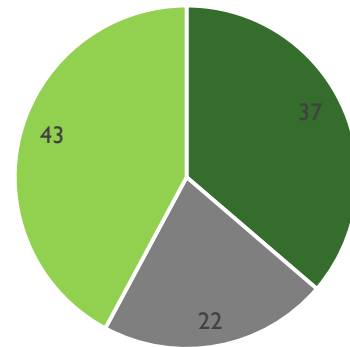


Habilidades comunicativas

Habilidades comunicativas

Sin comunicación	37
Utiliza gestos	22
Expresión	43

- Sin comunicación
- Utiliza gestos
- Expresión

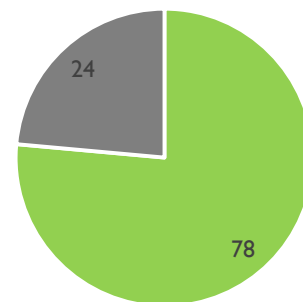


Conductas problemas

Con	78
Sin	24

- Con
- Sin

Conductas problema

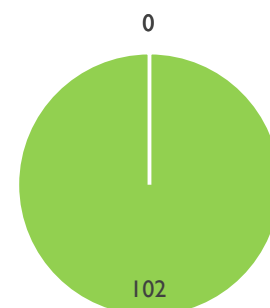


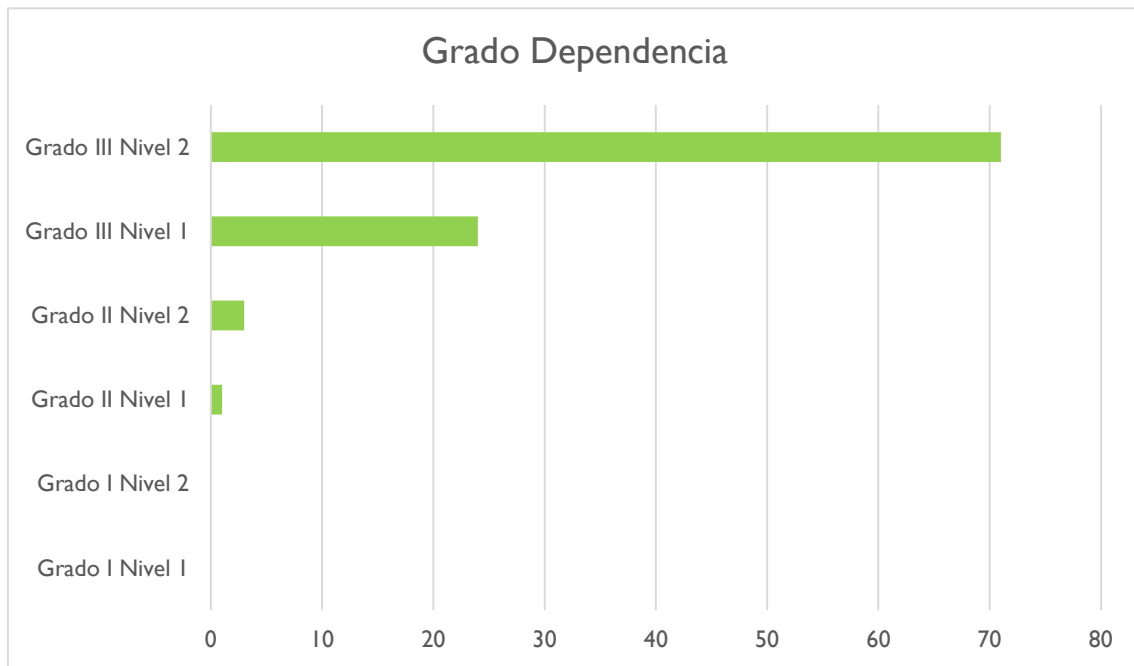
Grado discapacidad

33% o sin discapacidad	0
33-64% discapacidad	0
64% discapacidad	102

- 33% o sin discapacidad
- 33-64% discapacidad
- >64% discapacidad

grado discapacidad

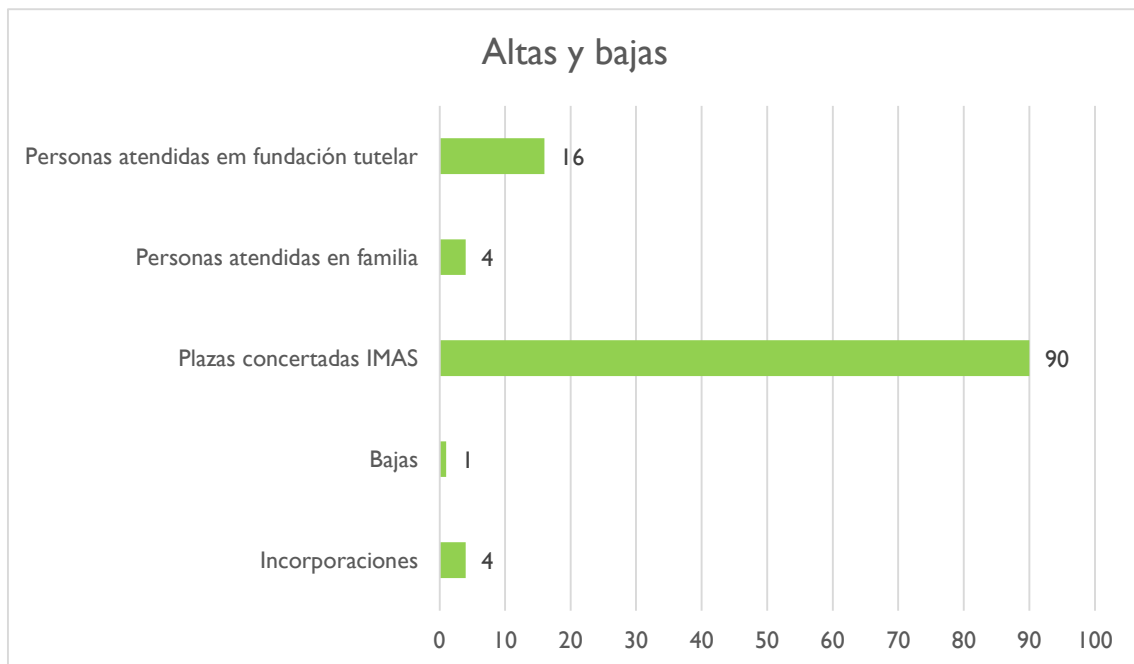






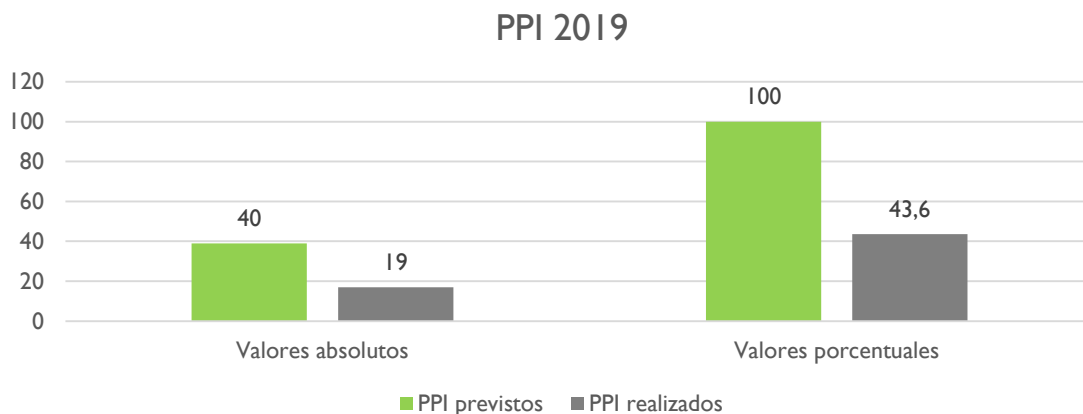
**INDICADORES
DE LOS PROCESOS
CLAVES**

3.1 ALTAS Y BAJAS



3.2 PLAN DE PROGRAMACIÓN INDIVIDUAL

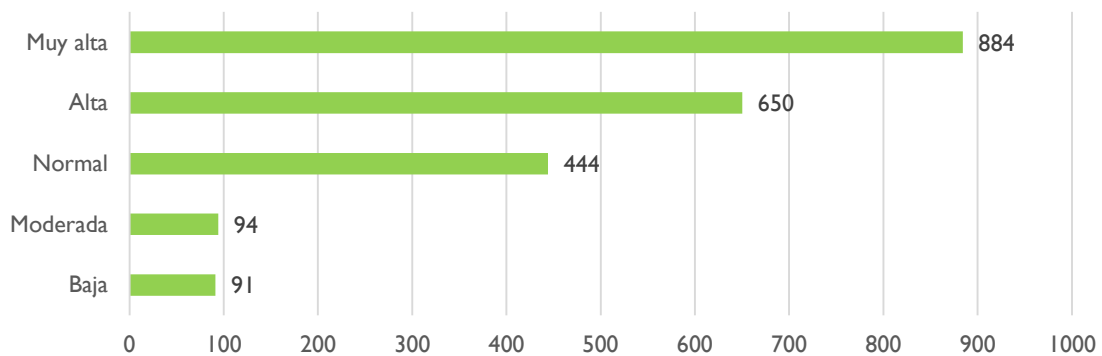
El Plan de Programación Individual (PPI) es un instrumento de gestión de las necesidades y deseos de nuestros usuarios con el fin de mejorar su calidad de vida, prestando los apoyos necesarios con el fin de mantener y potenciar sus niveles funcionales.



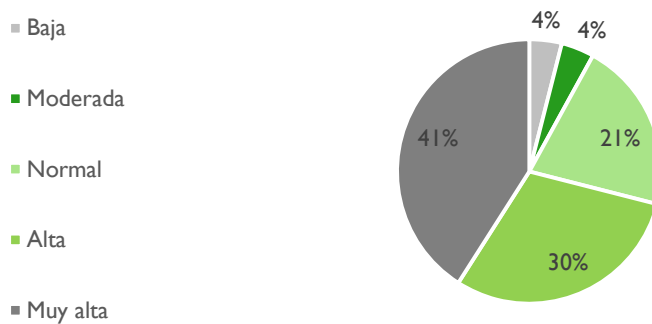
3.3 Comportamientos problemáticos

Las conductas problemáticas son las respuestas más difíciles de afrontar. Son causa de medicación, estrés y lesiones. En los planes son conductas importantes.

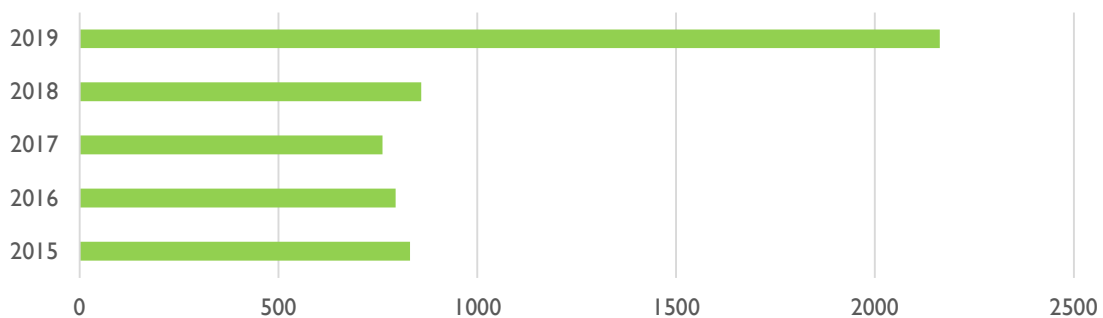
Intensidad de la conducta



Peso de la conducta problemática



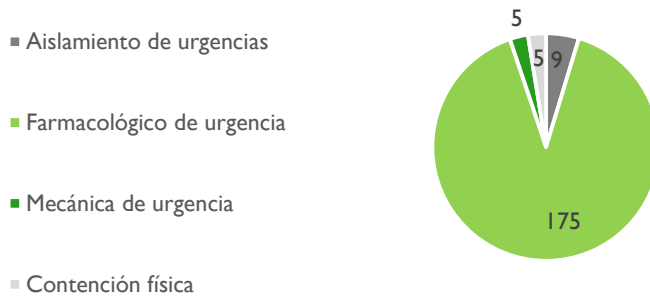
Evolución de las CP últimos años



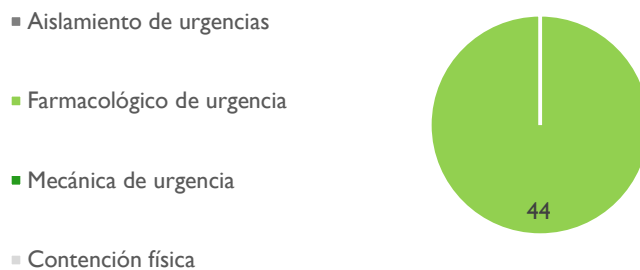
3.4 Restricciones de movimientos

Contenciones efectuadas en 2019. En los gráficos no se han documentado las restricciones regulares ni las preventivas.

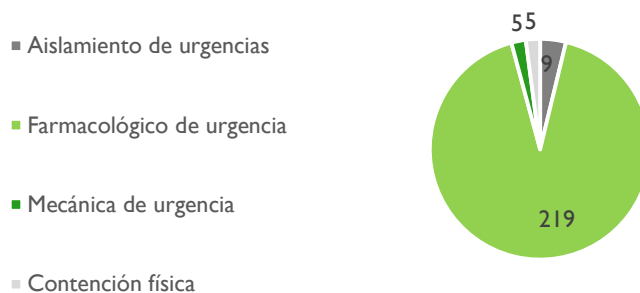
Contenciones efectuadas en residencia Son Tugores



Contenciones efectuadas en residencia Son Llebre

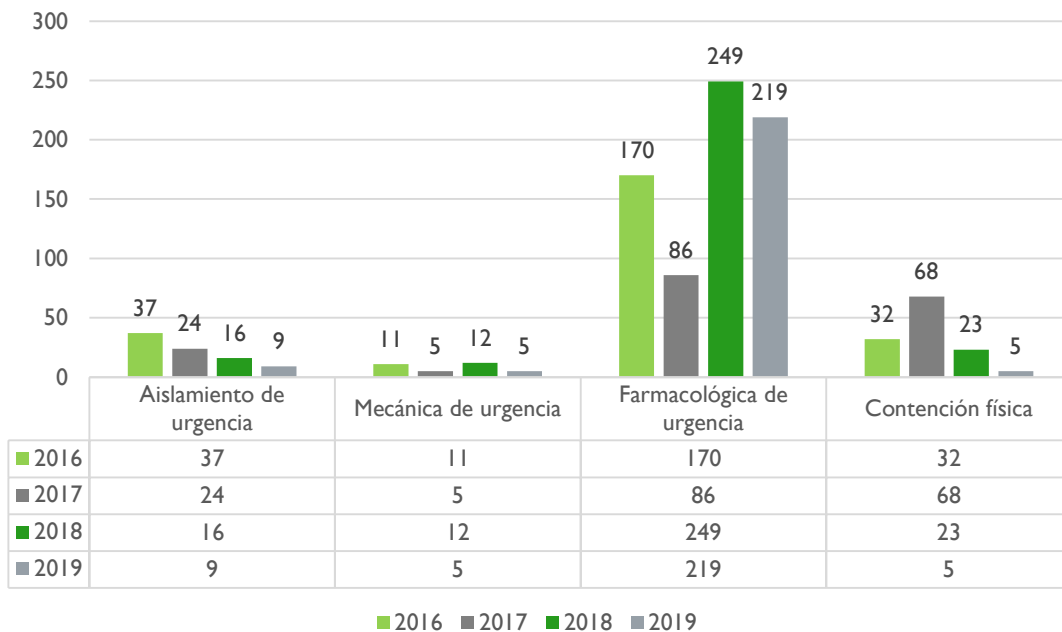


Contenciones efectuadas en total en ambas residencias

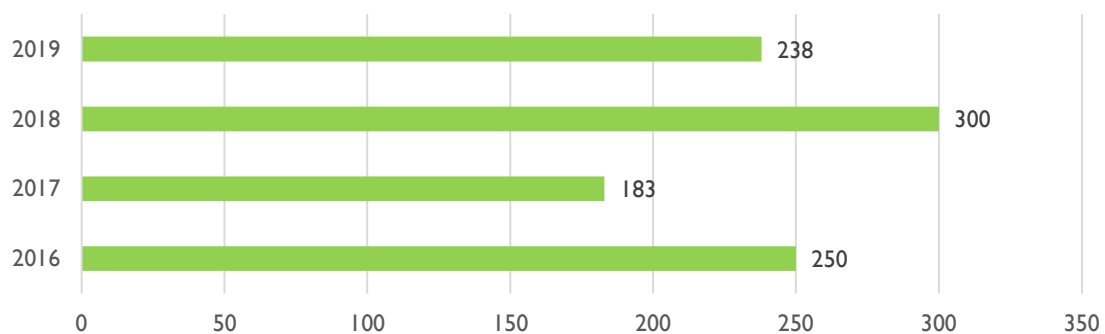


Comparativa de contenciones. En los gráficos no se han documentado las restricciones regulares ni las preventivas.

Por tipo y por año



Total año



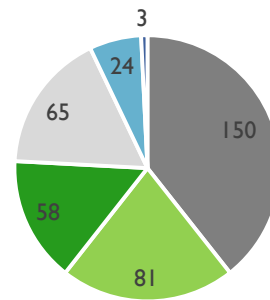
3.5 Lesiones 2019

Lesiones Son Tugores

Desconocida	150
Agresión	81
Caída	58
Autolesión	65
Otras	24
Presión	3

- Desconocida
- Agresión
- Caída
- Autolesión
- Otras
- Presión

Lesiones Son Tugores

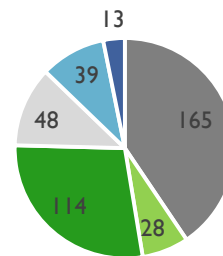


Lesiones Son Llebre

Desconocida	165
Agresión	28
Caída	114
Autolesión	48
Otras	39
Presión	13

- Desconocida
- Agresión
- Caída
- Autolesión
- Otras
- Presión

Lesiones Son Llebre

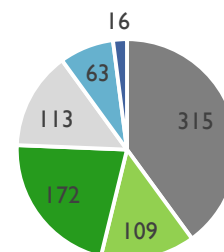


Lesiones total ambas residencias

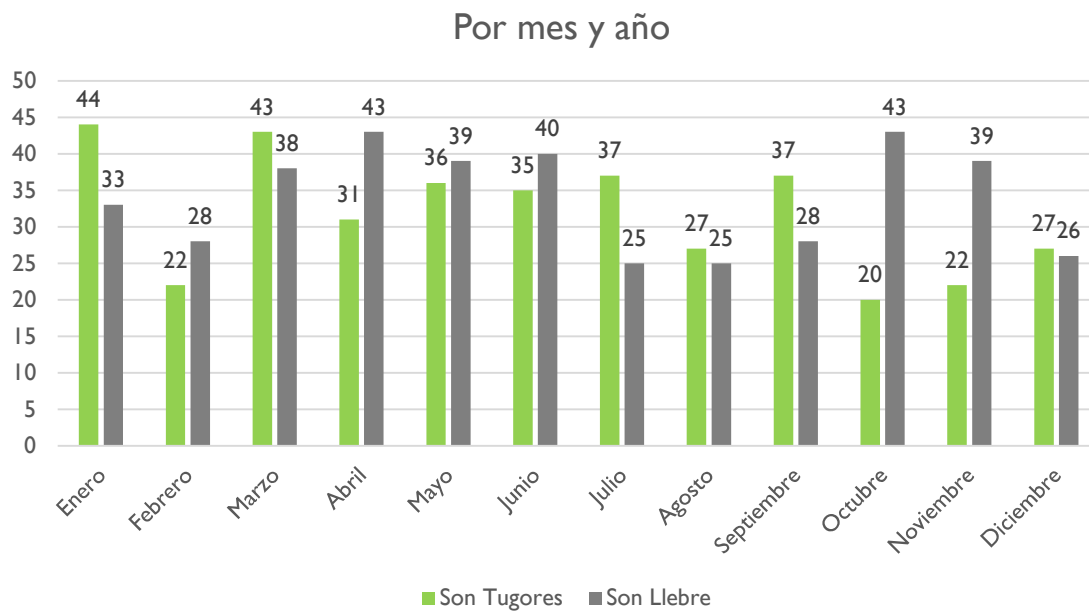
Desconocida	315
Agresión	109
Caída	172
Autolesión	113
Otras	63
Presión	16

- Desconocida
- Agresión
- Caída
- Autolesión
- Otras
- Presión

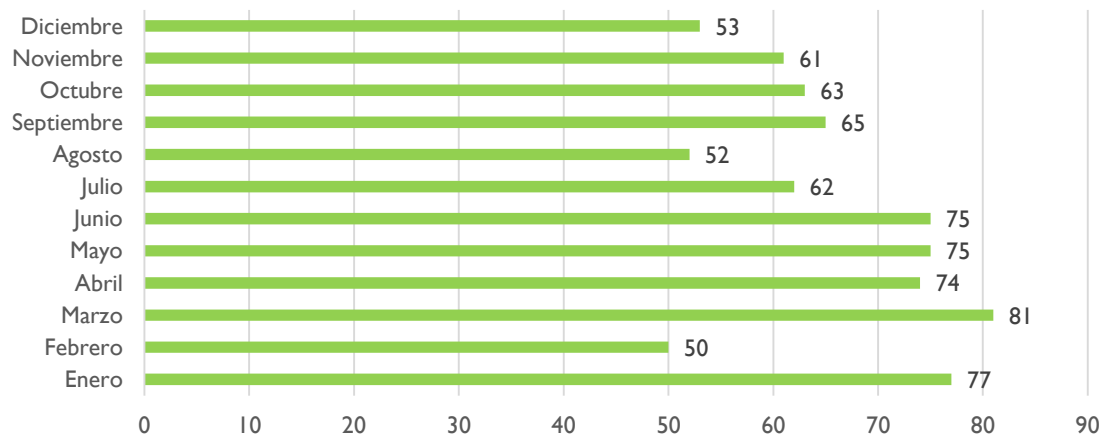
Lesiones en total en ambas residencias



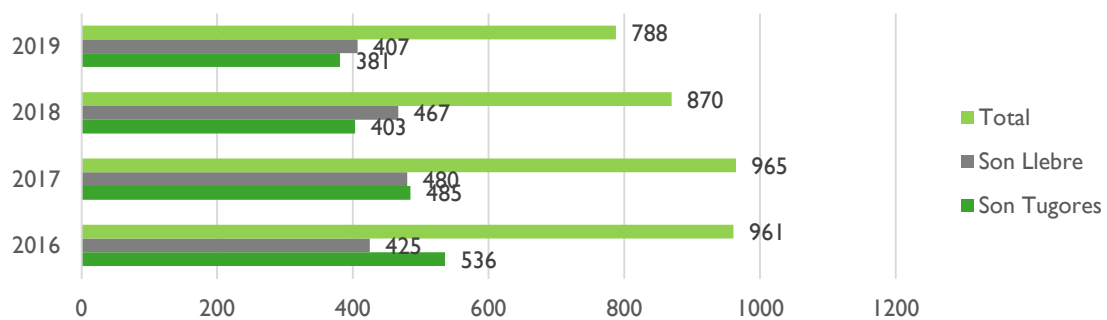
Lesiones por mes y centro



Total lesiones por meses



Evolución lesiones por centro y año



3.6 Salud

Visitas especialistas en nuestras residencias y urgencias atendidas por servicio salud externo.

ESPECIALIDAD		VISITAS	
Psiquiatría		652	
Neurología		89	
Medicina General	Revisiones médicas	19	410
	Visita	391	
	Derivación especialista	0	
Enfermería	Analíticas	280	5758
	Controles generales de S.	73	
	Visita	4182	
	Atención urgencias internas	175	
	F. administrativa	1048	
Fisioterapia	Intervención rehabilitación	522	634
	Sesiones actividades grupales	104	
	Adquisición ayudas técnicas individuales	8	
Podología		252	
Urgencias atendidas por servicio salud externo		90	

Número de consultas a especialistas realizadas fuera del centro.

CONSULTAS A ESPECIALISTAS

Anestesiología	19
Cardiología	3
Dermatología	13
Digestivo	7
Endocrino	3
Medicina interna	2
Nefrología	3
Odontología	87
Oftalmología	31
Otorrinología	1
Traumatología	16
Otros	32
Total	220

HOSPITALIZACIONES

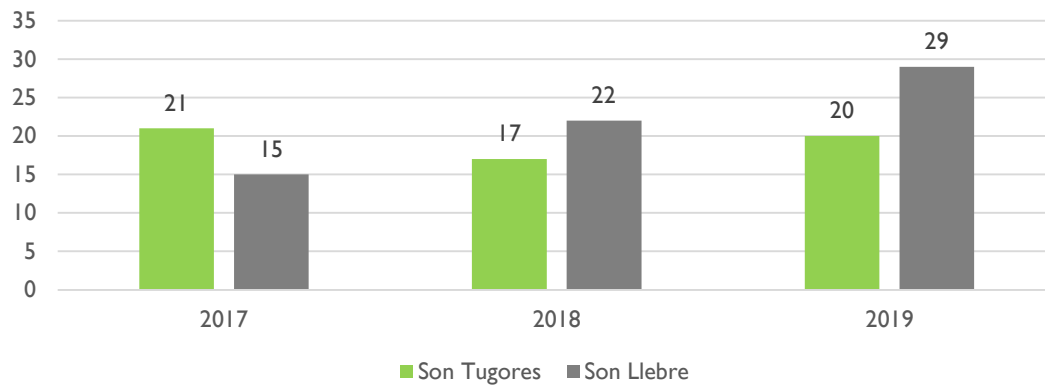
Hospitalizaciones 2019	25
------------------------	----

3.7 Errores de medicación

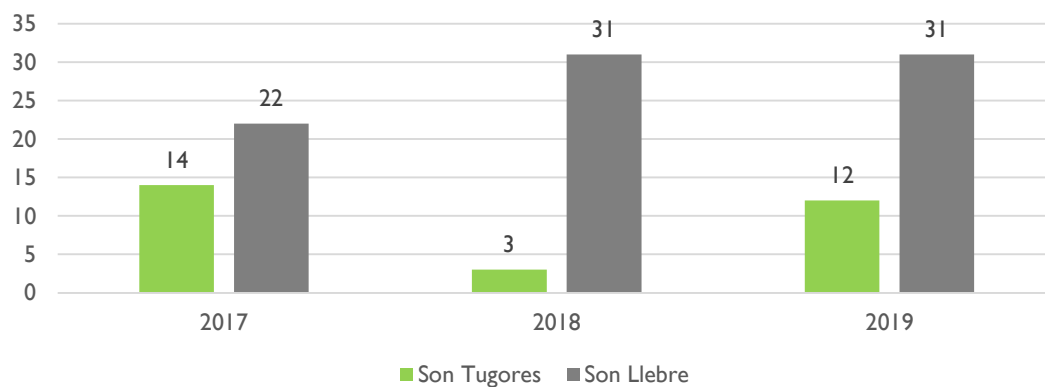
ERRORES MEDICACIÓN 2019

Errores de preparación	49	53%	0,046%
Errores de ingesta	43	47%	0,040%
Total	92		

Errores preparación de medicación

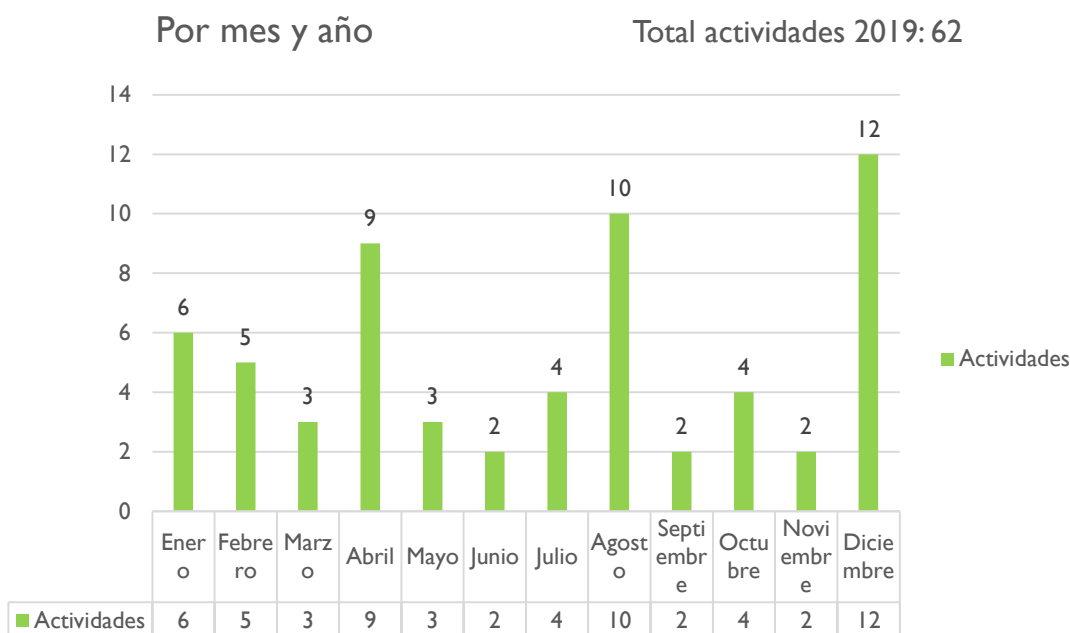


Errores administración de medicación



3.8 Ocio interno

Actividades de ocio realizadas en nuestras instalaciones, donde participan todos los usuarios del centro, incluye también aquellas actividades donde participan las familias.



Actividades de ocio realizadas fuera de nuestras instalaciones.

SALIDAS 2019

Lugar de salida	Son Tugores		Son LLebre		Total	
	Total salidas	usuarios que la disfrutan	Total salidas	usuarios que la disfrutan	Total salidas	usuarios que la disfrutan
Paseos en furgoneta propia	656	50	565	48	1221	98
Cena	23	16	33	18	56	34
Cine	0	0	18	15	18	15
Participación actividad comunitaria (Estand Fira Marratxi)	1	4	1	4	1	8
Excursiones (Soller fira, Rua, marineland reyes, Raixa)	6	40	5	25	12	65
Natación	28	16	28	12	56	28
Total	714	50	650	48	1364	98

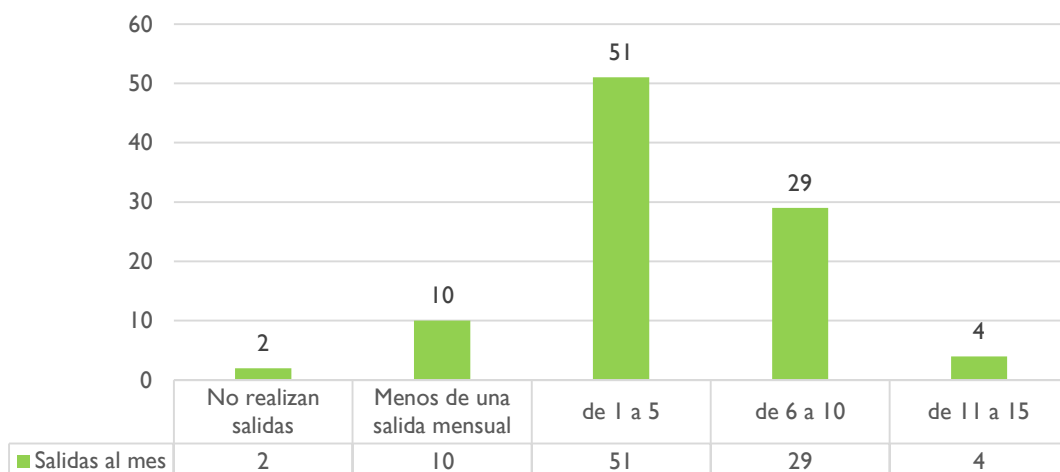
Actividades relaciones con terapias alternativas y programas especiales:

SALIDAS 2019

Actividad	Son Tugores		Son LLebre		Total	
	Total Actividades	usuarios que la disfrutan	Total Actividades	usuarios que la disfrutan	Total Actividades	usuarios que la disfrutan
Equinoterapia (fuera del centro)	12	6	0	0	12	6
Terapia con perro (en el centro)	0	0	22	5	22	5
Salida bus(mercadillo navidad)	5	17	0	0	5	17
Terapia con perros (en comunidad)	0	0	1	5	1	5
Actividades deportivas y medioambientales con voluntariado corporativo	2	19	2	10	2	29
Total	14	25	25	15	37	45

Frecuencia de salida de los usuarios. Hay 3 usuarios que no realizan salidas en Son Tugores por conductas desafiantes.

Media de salida de los usuarios





INDICADORES PROCESOS DE APOYO

4.1 Trabajadores

Trabajadores	Número
Hombres	42
Mujeres	119
Porcentaje de contratación indefinida	75.77%

4.2 Formación

Cursos realizados en 2019

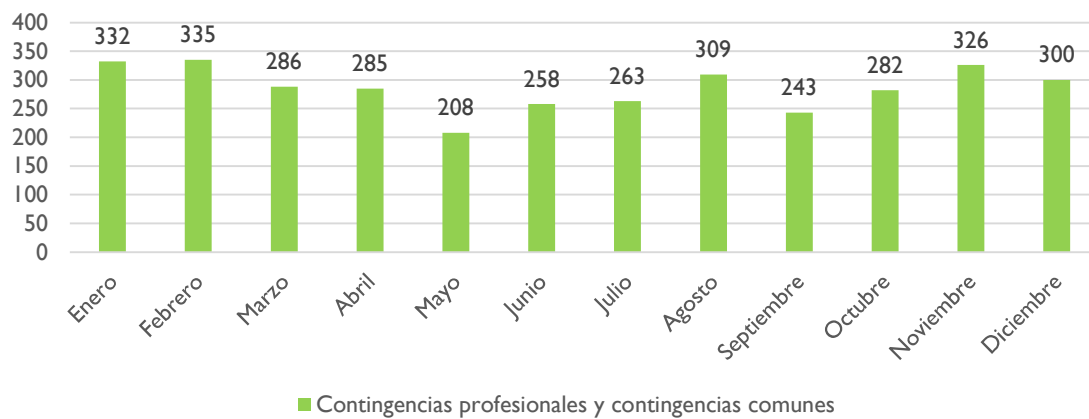
	Curso	Horas	Repeticiones	Horas por repeticiones	Nº alumnos
1	Procedimiento preparación medicación	1	5	1	22
2	SAFER HANDLING nuevo material contención	2	1	2	49
3	Los verbos del profesional de APROP	8	2	16	57
4	Cuidados podológicos	3	2	6	52
5	Seminario arquitectura y ACP	4.5	1	1	1
6	Riesgos específicos para el puesto de monitor	1	1	1	7
7	Digitalización y privacidad en RRHH	4	1	4	4
8	Curso inicial	3	1	3	8
9	SOFT4CARE TSAD	3	1	3	23
10	Equipo mediador en situaciones de acoso	6	2	12	13
11	Optimización de la gestión de RRHH	5	1	5	3
12	Reciclaje	3	2	6	49
13	Vienes a hacer música	3	2	6	50
14	DESA	8	2	16	51
15	Soft4care monitor	2	4	8	85
16	Sexualidad y discapacidad Técnicos	2	1	2	8
17	Sexualidad y discapacidad PAD y familias	1.5	2	3	46
18	Novedades de la normativa laboral	15	1	15	3
19	Intenciones pautas cp	4	2	8	53
20	Actividad física y movimiento	6	2	12	31
21	Soft4care introducción y consulta cp	6	2	12	82
22	Participación estudio calidad de vida	1	1	1	2
23	Entendimiento y comunicación no verbal	4	2	8	33
24	Gestión de equipos	8	1	8	16
25	Medicación peligrosa	2	1	2	14

4.3 Absentismo laboral

	2019	Índice	2018
Incapacidad transitoria con parte	2845	5,49%	3795
Incapacidad sin parte	34	0.06%	34
Accidentes laborales	550	1.06%	305
Total	3.429	7.83%	4134

Corresponde a un índice de incidencia **4134** **7.83%**

Tasa absentismo intra anual



4.4 Antigüedad

